

AC 2021

## FAUX INJECTEUR UNIVERSEL UNIVERSAL DUMMY INJECTOR





## ATTENTION

- Assurez vous que toutes les règles de sécurité et de santé ainsi que celles de l'atelier soient correctement respectées lors de l'utilisation de cet appareil. Les essais de compression sur les moteurs diesel doivent être effectués lorsque le moteur est en mouvement.
- Utilisez l'outils dans une pièce correctement ventilée afin d'éviter l'inhalation des vapeurs d'échappement. Gardez un extincteur à portée de main. L'alimentation en carburant doit être empêchée en actionnant le levier d'arrêt du moteur ou en débranchant l'électro-aimant de la pompe à carburant. Veillez à garder le testeur à bout de bras lorsque vous relâchez la pression afin d'éviter les blessures corporelles. Protégez vos mains contre les brûlures, car les raccords rapides et les adaptateurs peuvent devenir chauds pendant l'utilisation. Comptabilisez tous les outils et pièces utilisés et ne les laissez pas dans, sur ou près du moteur après usage.
- Maintenir les outils en bon état de propreté pour une performance optimale et sécuritaire. NE PAS utiliser le kit de test s'il est endommagé. Portez une protection pour les yeux homologuée. Portez des vêtements appropriés pour éviter les accros. Ne portez pas de bijoux et attachez vos cheveux longs.

Avant de retourner ce produit pour quelque raison qu'il soit (problème d'installation, consignes d'utilisation, panne, problème de fabrication...), merci de nous contacter.

Contact :

Vous pouvez nous joindre par mail à [sav@clas.com](mailto:sav@clas.com) ou bien au 04 79 72 92 80 ou encore vous rendre directement sur notre site [clas.com](http://clas.com)

Si vous avez changé d'avis concernant votre achat, veuillez retourner ce produit avant d'essayer de l'installer.

## INTRODUCTION & APPLICATION

*Accessoire de AC0200/AC0224/AC2024*

### MOTEUR DIESEL

- Kit d'adaptateurs pour injecteurs «Clamp-on/Slide-in» pour moteurs diesel de camions, camionnettes, fourgonnettes, voitures, et moteurs diesel agricoles et marins.
- À utiliser en combinaison d'un testeur d'étanchéité de moteur diesel
- Ce kit d'adaptateurs est conçu pour être utilisé avec un manomètre et des colliers de serrage.
- Les composants de ce kit sont assemblés pour reproduire le modèle de l'injecteur d'origine retiré à l'aide des brides, entretoises et adaptateurs appropriés. Ceci permet de simuler le modèle de l'injecteur d'origine.
- L'ensemble des pièces fournit (3 tailles de bride, 5 adaptateurs/nez différents et 7 entretoises) augmente les possibilités de reproduction de modèle d'injecteur.

### Procédure d'utilisation du faux injecteur universel lors d'un test de fuite de cylindre :

- Retirez l'injecteur du cylindre à tester. S'il est difficile à enlever, utiliser une masse à inertie pour injecteur.
- Installez un morceau de tuyau de rechange sur l'extrémité déconnectée de la conduite de carburant et redirigez pendant la procédure le carburant déchargé dans un récipient approprié.
- Assurez-vous que la portée et le logement sont propres. Si nécessaire, faites tourner le moteur pour éliminer la calamine.
- Sélectionnez les pièces nécessaires dans le kit d'adaptateurs pour reproduire le modèle et corriger la «longueur de serrage» en calquant l'injecteur retiré.
- Assembler les pièces et lors du vissage de l'adaptateur d'injecteur, s'assurer que le joint est bien situé entre l'adaptateur et le pillier.
- Montez jusqu'à la position de serrage en coulissant les bonnes entretoises sur le pillier. Enfin, placer la bonne taille de bride de fixation.

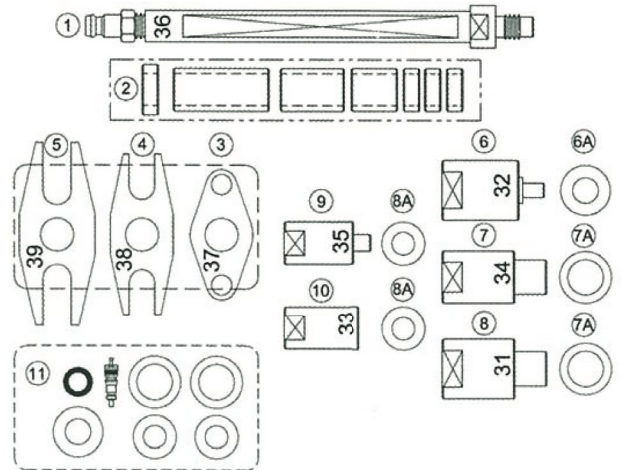
### NOTE :

- Pour les injecteurs à griffes, utilisez la «clame» d'injecteur d'origine du fabricant.
- L'entretoise du plus grand diamètre fournie peut-être utilisée comme pièce d'espacement finale sur le pillier, si l'ouverture de la griffe de serrage de l'injecteur est plus large que les entretoises normales.
- Utilisez le joint approprié sur l'adaptateur/nez d'injecteur pour assurer l'étanchéité.
- Insérez le faux injecteur dans le logement et fixer les écrous de la bride sur la plaque de serrage en utilisant les goujons d'origine.
- Montez l'ensemble manomètre/régulateur/tuyau flexible du testeur de fuite de cylindre diesel sur la colonne à l'aide du raccord rapide.

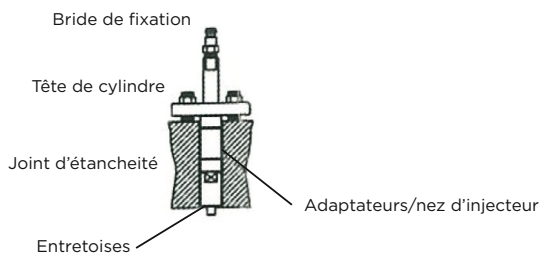
RESPECTEZ LES INSTRUCTIONS PRESENTES DANS LA NOTICE D'UTILISATION POUR EFFECTUER LE TEST DE FUITE DE CYLINDRE.

## COMPOSITION

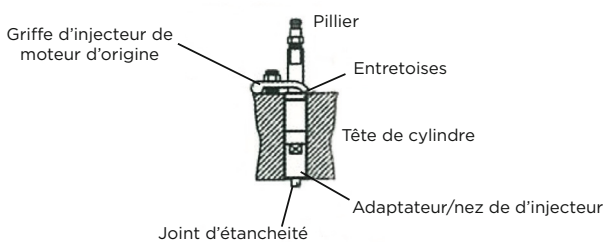
- 1 : Pillier assemblé
- 2 : Set d'entretoises (7 pcs)
- 3 : Petite bride de fixation
- 4 : Moyenne bride de fixation
- 5 : Grande bride de fixation
- 6 & 6A : Adaptateur Ø23.75mm - nez Ø5.75mm + Joint
- 7 & 7A : Adaptateur Ø20.55mm - nez Ø13.65mm + Joint
- 8 & 8A : Adaptateur Ø23.70mm - nez Ø13.65mm + Joint
- 9 & 9A : Adaptateur Ø16.75mm - nez Ø6.65mm + Joint
- 10 & 10A : Adaptateur Ø16.75mm sans nez + Joint
- 11. Set de joints en cuivre de rechange



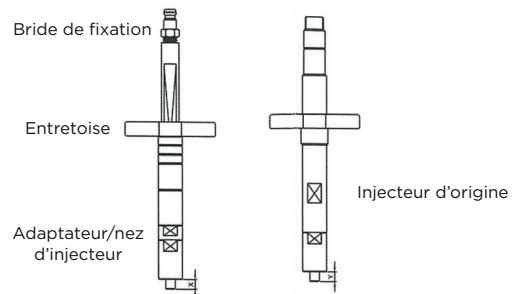
## DÉTAILS



Faux injecteur simulant un injecteur type «Clamp»

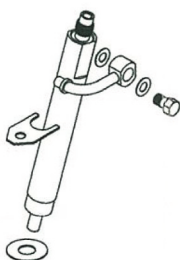


Injecteurs à griffes - utiliser la pince d'injecteur existante.  
**REMARQUE :** Utiliser un écarteur de grand diamètre en position haute pour des griffes plus larges.



Avec l'adaptateur/nez approprié vissé sur le pilier du faux injecteur totalement assemblé avec la bride de fixation, vous pouvez dupliquer le modèle de l'injecteur d'origine.

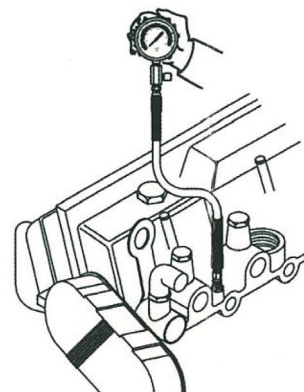
**IMPORTANT :** La hauteur «X» ne doit pas excéder la hauteur «Y»



Pince de retenue à griffes



Injecteur à griffes





## WARNING

- Ensure that all safety and health regulations and those of the workshop are properly observed when using this equipment. Compression tests on diesel engines must be carried out when the engine is in motion.
- Use the tool in a properly ventilated room to avoid inhalation of exhaust fumes. Keep a fire extinguisher on hand. The fuel supply must be prevented by operating the engine stop lever or by disconnecting the electromagnet from the fuel pump. Be sure to keep the tester at arm's length when releasing pressure to avoid personal injury. Protect your hands from burns, as quick couplings and adapters can become hot during use. Count all tools and parts used and do not leave them in, on or near the engine after use.
- Keep tools clean for optimal and safe performance. DO NOT use the test kit if it is damaged. Wear approved eye protection. Wear appropriate clothing to avoid snags. Do not wear jewellery and tie your long hair.

Before returning this product for any reason (installation problem, instructions for use, breakdown, manufacturing problem...), please contact us.

Contact :

You can reach us by mail [sav@clas.com](mailto:sav@clas.com) or by phone +33(0)4 79 72 69 18 or go directly to our website [clas.com](http://clas.com)

If you have changed your mind regarding your purchase, please return this product before you attempt to install it.



## INTRODUCTION & APPLICATIONS

*Accessory of AC0200/AC0224/AC2024*

### DIESEL ENGINE

- Adapter kit for «Clamp-on/Slide-in» injectors for diesel engines of trucks, vans, cars, and agricultural and marine diesel engines.
- To be used in combination with a diesel engine leak tester
- This adapter kit is designed to be used with a pressure gauge and hose clamps.
- The components of this kit are assembled to reproduce the model of the original injector removed using the appropriate bridges, spacers and nozzles. This makes it possible to simulate the model of the original injector.
- The set of parts provided (3 bridges sizes, 5 different nozzles/adapters and 7 spacers) increases the possibilities of reproducing the injector model.

### Procedure for using the fake universal injector during a cylinder leak test:

- Remove the injector from the cylinder to be tested. If it is difficult to remove, use an inertia mass for injector.
- Install a piece of replacement hose on the disconnected end of the fuel line and redirect the discharged fuel to a suitable container during the procedure.
- Make sure the scope and housing are clean. If necessary, run the motor to remove the scale.
- Select the necessary parts from the adapter kit to reproduce the model and correct the «clamping length» by copying the removed injector.
- Assemble the parts and when screwing in the injector adapter, make sure that the seal is properly located between the adapter and the pillar.
- Climb to the clamping position by sliding the correct spacers onto the pillar. Finally, place the correct size of mounting flange.

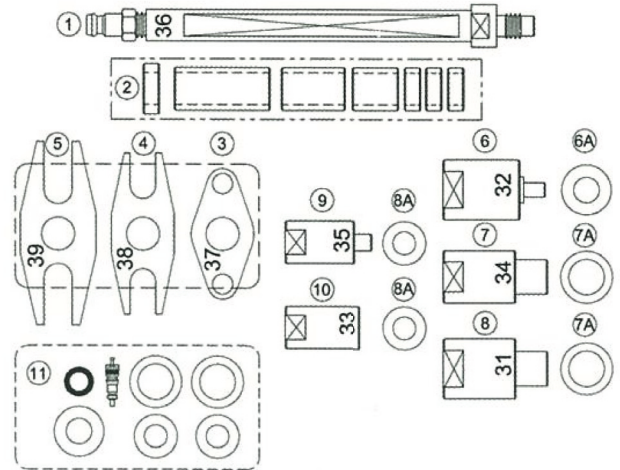
### NOTE :

- For claw injectors, use the manufacturer's original injector «clam».
- The spacer of the largest diameter provided can be used as the final spacing piece on the pillar, if the opening of the injector clamping claw is wider than the normal spacers.
- Use the appropriate gasket on the injector adapter/nose to ensure tightness.
- Insert the fake injector into the housing and secure the flange nuts to the clamping plate using the original studs.
- Mount the pressure gauge/regulator/hose assembly of the diesel cylinder leak tester on the column using the quick coupling.

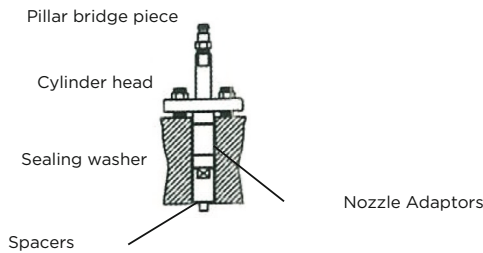
FOLLOW THE INTRUCTIONS IN YOUR PRODUCT INFORMATION SET TO CARRY OUT CYYLINDER LEAKAGE TESTS

COMPOSITION

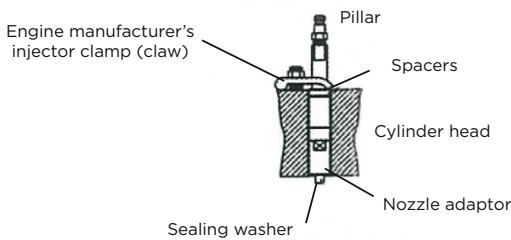
- 1 : Pillar assembly
- 2 : Spacer Set (7 pcs)
- 3 : Small Bridge Piece
- 4 : Medium Bridge Piece
- 5 : Large Bridge Piece
- 6 & 6A : Adaptor Ø23.75mm - nozzle Ø5.75mm + Washer
- 7 & 7A : Adaptor Ø20.55mm - nozzle Ø13.65mm + Washer
- 8 & 8A : Adaptor Ø23.70mm - nozzle Ø13.65mm + Washer
- 9 & 9A : Adaptor Ø16.75mm - nozzle Ø6.65mm + Washer
- 10 & 10A : Adaptor Ø16.75mm without nozzle + Washer
- 11. Sealing washer set



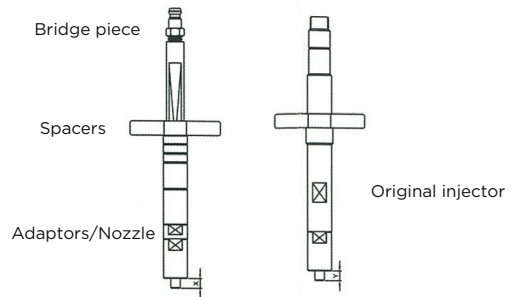
DETAILS



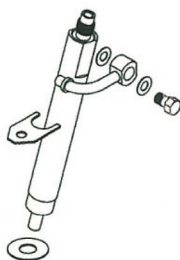
Dummy injector simulating a Clamp type injector



Claw held injector - use the actual injector clamp  
 NOTE: Use large diameter spacer in top position for wider claws



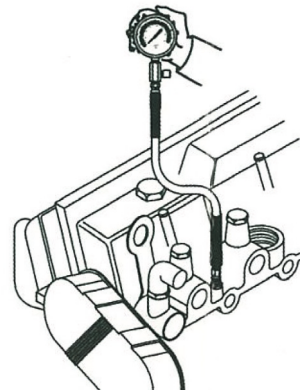
With the appropriate nozzle adaptor to the pillar. Assembly and with spacers and bridge piece added, you can duplicate the profile of the original injector. IMPORTANT : Depth "X" not to exceed depth "Y"



Claw type retaining clamp



Clamp type injector





**CLAS Equipements**

ZA de la CROUZA  
73800 CHIGNIN  
FRANCE

Tél. +33 (0)4 79 72 62 22  
Fax. +33 (0)4 79 72 52 86

**AC 2021**

**FAUX INJECTEUR UNIVERSEL  
UNIVERSAL DUMMY INJECTOR**

---

Si vous avez besoin de composants ou de pièces, contactez le revendeur  
En cas de problème veuillez contacter le technicien de votre distributeur agréé

---

If you need components or parts, please contact the reseller.  
In case of problems, please contact your authorized technician.